



ONT - GPON

4 Puerto GE + 1 PoE+ / 3PoE



NÚMERO DE PARTE

OPF20NGP1035PO

*Imagen del producto solo representativa

DESCRIPCIÓN

Optronics® ofrece su ONT con PoE, cuenta con 4 puertos 10/100/1000 Mb, Es compatible con los estándares de alimentación a través de Ethernet 1 puerto IEEE802.3at y 3 puertos IEEE802.3af, permitiendo la identificación automática de dispositivos que cumplen con el estándar IEEE802.3 at/af. Si el dispositivo conectado no requiere alimentación PoE, el sistema lo apagará automáticamente.

Esta ONT soporta la conexión y alimentación de diversos dispositivos de red, como cámaras web, teléfonos IP y puntos de acceso inalámbricos. Además, con el sistema de gestión de red unificado OLT, es posible realizar diagnósticos y posicionamiento remoto de fallas, lo que reduce la carga de trabajo de mantenimiento.

El diseño robusto de la carcasa de hierro es adecuado para diversos entornos de aplicación, incluyendo FTTB (Fiber to the Building) y FTTH (Fiber to the Home).



Cumple ITU-T G.984 e IEEE 802.3



Seguridad



Aplicación FTTH



Conector SC/UPC



Compatible con OLT Optronics



Compatible con dispositivos PoE y PoE+



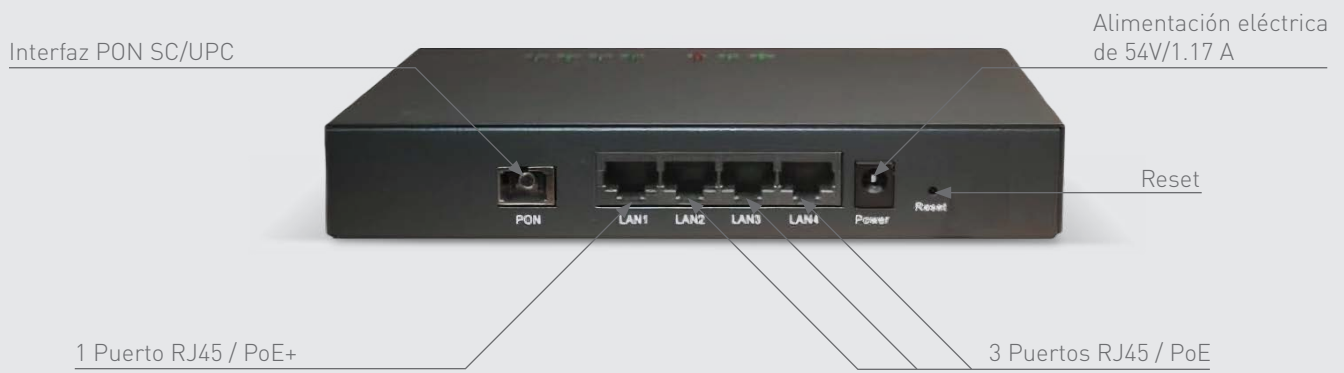
/optronicsmx



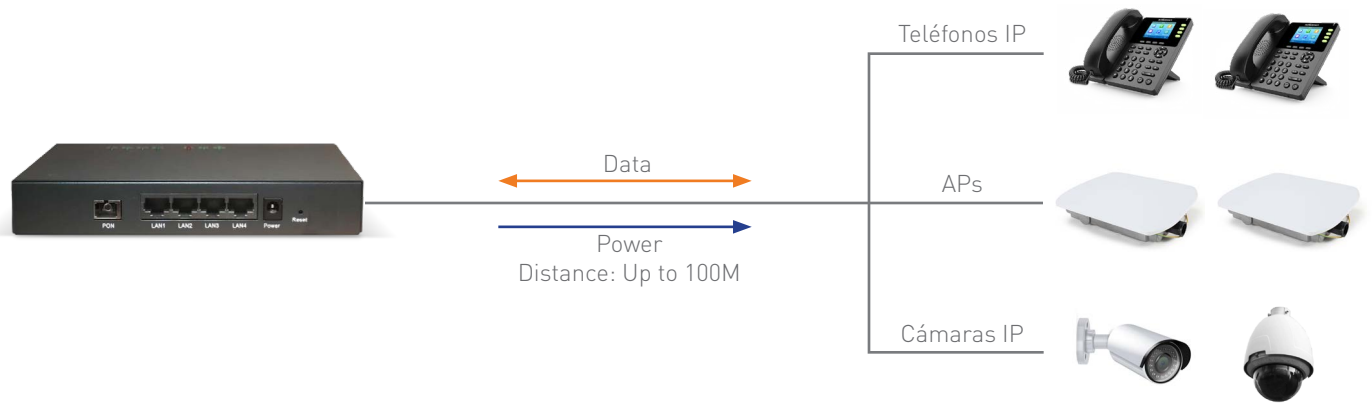
ONT - GPON

4 Puerto GE + 1 PoE+ / 3PoE

ESTRUCTURA



APLICACIÓN





ONT - GPON

4 Puerto GE + 1 PoE+ / 3PoE



ESPECIFICACIONES GENERALES	
Concepto	Descripción
Modelo	Optronics - OPF2ONGP1035P0
Tipo	GPON
Upstream / Downstream	1.244 Gbps / 2.488 Gbps
Longitud de onda	Tx 1310 nm / Rx 1490 nm
Sensibilidad	≤27 dBm, Tx 0.5 dBm - 5 dBm, Rx -27 dBm
Saturación	≥8 dBm
Tipo de módulo	Clase B+ / Clase C+
Tipo de conector	SC / UPC
Tipo de Interfaz	4 * 10/100/1000Mbps RJ45
PoE	4 puertos, 1, 30W / 3, 15.4W
Estándar PoE	IEEE802.3af + IEEE802.3at
Dimensión	174 x125 x 28 mm
Fuente de alimentación	54V / 1.17A
Consumo de energía	<60 W
Temperatura de trabajo	-30 - +70 °C
Humedad	5% - 95% (no condensado)

FUNCIONES DE SOFTWARE	
Concepto	Descripción
GPON	<p>Cumple con estándar GPON ITU-T G.985</p> <p>Mapeo flexible entre puerto GEM y T-CONT</p> <p>Soporta división 1x65</p> <p>Distancia máxima de transmisión PON 20 km</p>
Ethernet	<p>Admite switching de capa 2 de servicios Ethernet y reenvío de velocidad de línea de servicios ascendentes y descendentes</p> <p>Admite VLAN estándar 802.1Q y admite traducción de VLAN</p> <p>Admite ID de VLAN 4K (802.1Q) y tabla de direcciones MAC de 8K</p> <p>Filtrado y supresión de marcos de soporte</p> <p>Admite QoS, incluida la clasificación de flujo, marcado de prioridad, programación de colas, la configuración y vigilancia del tráfico, etc.</p> <p>Admite alarma de corte de energía</p> <p>Admite límite de velocidad de puerto Ethernet, detección de bucle, aislamiento de capa 2</p>
OAM	<p>Estándar OMCI (el canal de operaciones integrado) compatible con ITU-T G.988</p> <p>Admite configuración de plantilla, configuración por lotes y actualización por lotes</p>



ONT - GPON

4 Puerto GE + 1 PoE+ / 3PoE



ACCESORIOS		
CANTIDAD	DESCRIPCIÓN	IMAGEN REPRESENTATIVA
1	ONT-GPON 4 Puertos	
1	Cable de corriente	
1	Fuente de poder	

PRODUCTOS RELACIONADOS



Optronics Módulo PON
Class C+
OPF2MPCC



OLT - GPON
16 módulos PON
OPF20LGPAC1160



OLT - GPON
8 módulos PON
OPF20LGPAC1080



PLC Splitter con
conector SC/APC
OPD010812SCASCACFSP



Access Point Exterior
OPEAAPEX1000



Roseta óptica
OPCACDHYGFS2H



Jumper armado SC/UPC
OPJUSCSCU09S0010RA3



Patch cord 6A 28 AWG
OPCAPCC6A0200AZSA